

LA FORÊT DES CONTES

EXPOSITION
MONUMENTALE
ET IMMERSIVE

LE FORUM ESTÉREL CÔTE D'AZUR
31 JANVIER - 21 MARS 2024

LIVRET PÉDAGOGIQUE

RÉALISÉ PAR CÉCILE ESCATAFAL

AVEC LES ARTISTES :

ABES - ALDEGUER - ANIC - ANTON - AUBLANC
BERNASCONI - BIANCHI - BJARNASON
BRETON - BRUVIER - CANDAELE
CHIPILOVA - COLLECTIF EPHEMERE
COUSYN - D'AGUI - DAVIDIAN - DE SAGAZAN
DESCHAMPS - DEVOTTI - DHOLLANDE
DOS SANTOS - DUMOULIN - ELIEN
ESCATAFAL - GENESTAR - GILLOT - GRAZIANNI
GRIDEL - HOURY - JSK - KANNENGIESER
LAEMMEL - LAVERGNE - LD24 - LEBIHAN
LEGER REGNIER - LIONEL - LORENZO
LUCHETTA - MACHEFER - MARTIN
MEDIATIONS - MERRY - MILLO
MINO - MOELO - MOUCHES - OBEN - PARLATO
PARMENTIER - PERVIEUX - PIC - PONS
POPOV - POTARD - R.D.C.S KOLLECTIVE - RAUX
ROMEZIN - SANTAMARIA - SCARDINA - SCHETZER
SEINTURIER - SONIER - THINK AIMER - THOMAS
TIBO - TISON - TOULIVE - VAN DER GOTEN
VERMEILLE - VIOLANTE - WILLIAMS
WINUM - ZEL - ZUCCO



&



Dossier pédagogique – LA FORÊT DES CONTES –

LE GRAAL, association culturelle créée il y a une trentaine d'années, propose des expositions réunissant des artistes locaux. Aujourd'hui, il investit le FORUM ESTÉREL CÔTE D'AZUR.

Faisant écho à la programmation du théâtre (Gretel, Hansel et les autres puis Le Petit Chaperon rouge seront visibles pendant la durée de l'exposition), Le GRAAL vous invite à pénétrer dans l'univers de la forêt, lieux de nos imaginaires...

LA FORÊT DES CONTES

« La Lisière », œuvre in situ de P. Scardina

Voici le premier arbre de la forêt, lisière entre le rêve et la réalité. Composé de lignes blanches, l'arbre nous invite à entrer dans la forêt des contes.

Suivons les racines et pénétrons dans cette forêt pleine de promesses artistiques....



Dossier pédagogique – LA FORÊT DES CONTES –

Les portes de la forêt des contes seront nombreuses.
En suivant les racines sinueuses nous nous retrouvons aux pieds de la première..

« Raconte-moi », de JSK



Pour entrer dans cette forêt, JSK a choisi de rassembler des objets de différents contes, nous retrouvons la montre à gousset du lapin d'Alice aux pays des merveilles, la pomme de Blanche Neige. En premier plan, une jeune femme le regard tourné vers ces objets, des livres au sol, promesse d'un parcours mystérieux, inquiétant ou féérique. La lumière verte qui inonde l'image nous accompagnera durant la visite. Elle nous ouvre une perspective sans fin.....

Vers une seconde porte...



« Au temps jadis », installation d'Alice Raux

Ici, la porte, bien réelle, ses couleurs et ses motifs nous rappellent un autre temps. Ouvrons-la, asseyons nous et notre regard sera bercé par des images de nature, des vues paisibles s'enchaînent avec d'autres où la nature crie face aux actions des hommes.

Nous passons de la nature observée à celle imaginée par Tibo, artiste vidéaste, qui par des effets de symétries, de kaléidoscope, multiplie les arbres à l'infini.



« Respire », vidéo, Thibaud Rivet

Dossier pédagogique – LA FORÊT DES CONTES –

Avec les élèves -

La figure de la porte, du passage

En amont ou suite à la visite de l'exposition, nous pouvons travailler sur le passage du réel à l'imaginaire. La figure de la porte, récurrente dans l'ensemble de ces œuvres, nous mène à cette première proposition. L'incitation donnée aux élèves pourrait être de représenter la porte qui s'ouvre vers le pays des contes.

Une porte dessinée, décorée par des personnages, des objets figurants dans des contes.

Ce travail ferait alors référence à l'œuvre de JSK

«Raconte-moi», de JSK

Une porte extra-ordinaire qui ouvre sur le rêve.

Confectionnée avec du fil de fer, du papier cartonné, celle-ci exprimerait le rêve par ses formes singulières.

Ici, nous pensons à l'arbre de P.Scardina

«La Lisière», P. Scardina

Une autre proposition serait de faire une porte qui s'ouvre vers l'image d'une forêt rêvée.

Proposer aux élèves de modifier cette image en multipliant, en inversant, en renversant, en créant un filtre pour modifier ce réel.

Ce travail rappelle les œuvres d'A. Raux et Tibo.

**«Au temps jadis», installation d'Alice Raux
«Respire», vidéo, Thibaud Rivet**

Dossier pédagogique – LA FORÊT DES CONTES –

Il y aura Le Petit Chaperon rouge, Hansel et Gretel, La Belle au bois dormant, Le Loup et L'Agneau, des chimères et peut-être nous, aussi...

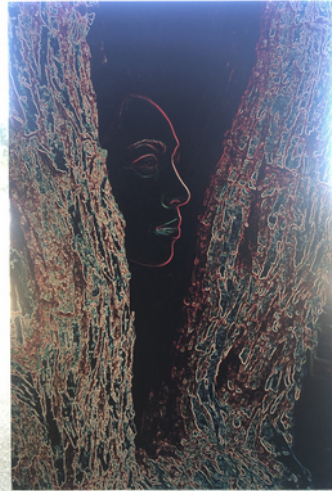
Après avoir franchi les portes de l'imaginaire, nous voici face aux acteurs des contes.

«La Forêt des contes», O.Moelo et M. Amen

Passés la lisière, levons la tête et surprenons un ensemble de fleurs suspendues dont certaines caressent nos visages. Chacune d'elles renferme ou dévoile des souvenirs appartenant à des personnes défuntées proches de l'artiste. Au regard de cette œuvre, nous, spectateurs, pouvons voir comme des yeux qui nous observent. Qui sont ces êtres imaginaires de la forêt ?



«La forêt immergée», extrait de la peinture de M. Pervieux Watbled,



«Un autre regard », F.Millo

Au rez de chaussée, ces trois artistes présentent des œuvres picturales et photographiques avec un travail d'apparition et de disparition de personnages, de visages qui s'imbriquent dans la végétation par leurs lignes et leurs couleurs .



«Where trees and dreams merge in blue», N. Chipilova

Dossier pédagogique – LA FORÊT DES CONTES -

Il y aura Le Petit Chaperon rouge, Hansel et Gretel, La Belle au bois dormant, Le Loup et L'Agneau, des chimères et peut-être nous, aussi...

Extrait de la «Galerie de portraits», M. Willams



L'artiste présente sa galerie de portraits où l'on reconnaîtra, la Belle au bois dormant, Raiponce, le Loup et l'Agneau, le Petit Chaperon rouge.

Ses références aux contes lui permettent d'isoler des figures de femmes, celles qui attendent. Ainsi la Belle au bois dormant dans une posture d'attente, de même pour Raiponce avec sa chevelure qui sort du cadre du tableau. Les figures du loup et de l'agneau sont revues par une inversion de couleurs. Les significations des couleurs liées à nos cultures sont alors questionnées.



« Le Jardin d'Eden », S.Lorenzo



Cette installation met en jeu le corps du spectateur. Dans la peinture, un chérubin nous tend une pomme. En nous penchant vers le miroir nous pouvons nous voir attraper la pomme.

Plusieurs lectures nous sont offertes, celle de Blanche Neige, celle du jardin d'Eden ; elles nous parlent du désir, de nos désirs, de la tentation.

Les contes, la forêt et ses personnages

Des personnages imaginaires à notre reflet dans les miroir, les contes nous invitent à imaginer mais aussi à nous regarder dans toutes nos qualités.

Avec les élèves -

Créer des personnages imaginaires, des sortes de chimères.
Ce travail peut se faire en laissant libre cours à l'imaginaire des élèves.
Une variante serait de partir d'un support représentant un paysage et de souligner, colorer les lignes qui dessinent un personnage.
Ce travail peut alors faire référence aux œuvres présentées P.5

«La Forêt des contes», O.Moelo et M. Amen

«La forêt immergée», extrait de la peinture de M. Pervieux Wattebled,

«Un autre regard », F.Millo

«Where trees and dreams merge in blue », N. Chipilova

«Résonance», R. Lavergne

Un travail s'approchant de la fan-fiction peut être une manière de comprendre et repenser un personnage de conte.

Ainsi, à l'instar du travail de M. Williams, jouons avec les stéréotypes des couleurs, les postures des princesses, inversons les gentils et les méchants..... Comment seront leurs enfants ??!

Plusieurs artistes nous proposent dans leurs œuvres de détourner les contes, nous présenterons leurs œuvres en suivant le fil de l'exposition

«Galerie de portraits », M. Williams

«Le Chaperon version 2024, D. Tison

« Vils », A. Elien

Dossier pédagogique – LA FORÊT DES CONTES –

Maintenant....

c'est avec les arbres, les personnages de la forêt que nous pouvons écouter les histoires, et même les raconter !

«La forêt enchantée», S. Luchetta



C'est l'histoire du petit chaperon rouge, vous l'aurez reconnue par la figure du loup, celle d'une fillette portant un panier. Dans cet environnement dense en couleurs et traits noirs, l'artiste a morcelé son tableau en vignettes.

A nous, spectateurs, de retrouver un sens à notre regard, un sens de lecture et de narrer l'histoire...

«Le bosquet conteur», installation d'A. Genestar

Dans son installation, l'artiste nous invite à une balade dans un bosquet ; la densité des plantes fait place au fil de la promenade à des plantes qui ont perdu leurs feuilles. Sont suspendus aux branches de petits papiers enroulés dans lesquels nous pourrions lire des extraits de contes pour un instant de repos et d'écoute.



Dans la forêt, racontons des histoires

Dossier pédagogique – LA FORÊT DES CONTES –

Maintenant...

C'est avec les arbres, les personnages de la forêt que nous pouvons écouter les histoires, et même les raconter !

«La robe du Petit Chaperon Rouge», installation de Élise C.

Dans son installation, l'artiste nous invite à déambuler autour des objets qui évoquent le conte du petit Chaperon Rouge. Suivons le fil rouge pour découvrir des paires de ciseaux, des pots de confiture, un papier, les lunettes de mère-grand... Emmêlé dans la végétation, il nous mènera vers une robe suspendue, sûrement celle du petit chaperon rouge.



«Dans les contes, la forêt est infranchissable », L. Dumoulin

Nous voici au 1er étage, une robe blanche nous fait face, elle est entourée de branches d'acacia et leurs épines. Entre la fragilité de la robe faite de transparence et les épines longues et saillantes de l'acacia, une pomme rouge à la place du cœur, c'est bien l'histoire de Blanche Neige qui se tisse sous notre regard.

Ici, la forêt devient hostile.

«La sorcière », C. Bruvier

Ce dispositif nous présente une scène du conte d'Hansel et Gretel...

Placez vous devant le miroir et vous serez la proie de la sorcière !



Dossier pédagogique – LA FORÊT DES CONTES –

La forêt, des personnages, des objets.....

Nous voilà prêts pour raconter ces histoires !

«Ma forêt magique», V. Houry



Il y aura Anna, sa fille Ambre, La fée dorée, Mélissandre, Merlin l'Enchanteur, l'arbre dansant, l'arbre rouge...

Voici, dans un léger contre jour, un univers mystérieux fait d'une multitude de personnages, chacun modelé dans une couleur. C'est la forêt magique ; l'artiste vous propose d'inventer son histoire !



«Black wood», Collectif Éphémère

Faisons un saut au 3ème étage pour présenter une partie du travail du Collectif Éphémère.

Dans une petite salle, une série de boîtes fermées, juchées sur un pied assez haut. Pour découvrir les oeuvres, il vous faudra regarder à travers un objectif. Ici le regard est solitaire. C'est dans le petit, le minuscule qu'apparaît l'immensité.

Nous voici face à des paysages miniatures où la végétation s'ordonne avec la minutie d'un jardin.

Chaque boîte est accompagnée d'un écrit, un poème.



Racontons nos histoires !

Dossier pédagogique – LA FORÊT DES CONTES -

La forêt, des personnages, des objets.....

Nous voilà prêts pour raconter ces histoires !

Avec les élèves -

Créons des boîtes à histoires.
Par la manipulation d'objets, menons les à réfléchir à la composition d'un espace qui pourrait narrer la scène d'un conte. Ainsi ce travail pourra prendre appui sur les œuvres vues précédemment et celle du collectif Éphémère.

«La robe du Petit Chaperon Rouge», d'Élise C.

«Dans les contes, la forêt est infranchissable», L. Dumoulin

«Black wood », Collectif Éphémère

Un travail sur la narration pourra interroger l'enchaînement des images. Prenons un panel d'images et agençons les de différentes manières.

Vos histoires seront-elles identiques ?

Pour cette proposition, le tableau de S. Luchetta semble nous offrir des vignettes à recomposer à loisir.

«La forêt enchantée», S. Luchetta



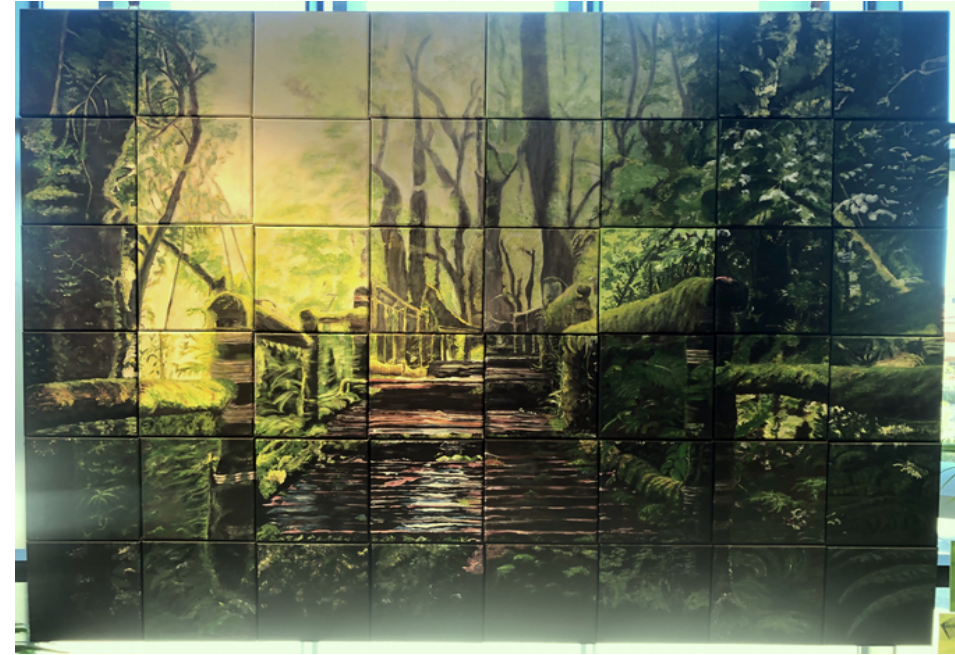
Dossier pédagogique – LA FORÊT DES CONTES –

Nourris des imaginaires qui montrent les facettes inquiétantes des contes, c'est dans une ambiance plus sereine, que nous poursuivons notre balade en forêt...

«Balade en forêt», installation du collectif Le Bihan, Schertze, Mouchès et Breton

Ce groupe d'artiste nous propose une composition de peinture et de sculptures montrant les animaux de la forêt.

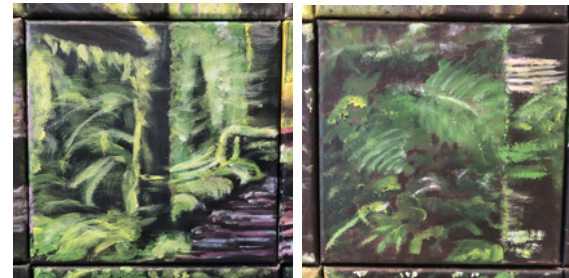
L'usage de la couleur renvoie une nouvelle fois à évoquer des sensations de peur et de quiétude.



«Entrez dans des contes», C. Merry, C. Pic

Ces 2 artistes proposent une peinture à 4 mains, sorte de cadavre exquis qui déjoue les règles de la perspective.

Ce paysage a été fragmenté en 24 carrés autour d'une symétrie verticale. Ces deux peintres ont alors revisité chacune à leur manière les 24 parties d'une image.

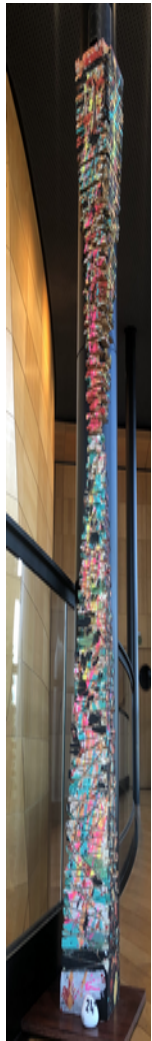
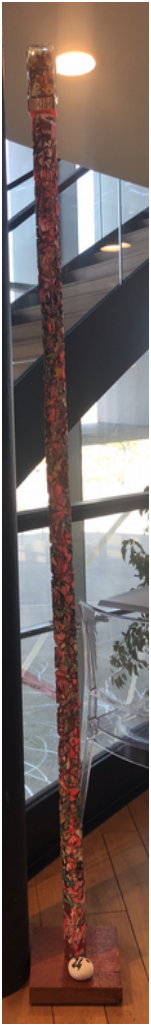


Vues de 2 mêmes carrés de l'image

Dossier pédagogique – LA FORÊT DES CONTES –

Vers de nouvelles perspectives, vers d'autres contes...

«Les esprits de la forêt», sculptures de C. Cousyn



Dispersés entre le premier et second étage de notre forêt, voici les esprits !

Tout en hauteur, une sorte de heaume faisant figure, les esprits de la forêt sont là, présents, ils nous protègent ?!



«Résonance», R. Lavergne

Cette installation narre le conte de Barbe Bleue. L'évocation du personnage se fait par un visage caché dans la couleur. La serrure, l'oeil qui regarde, la main qui pointe son doigt, peut alors résonner en nous un sentiment de méfiance, d'inquiétude.

Vers de nouvelles perspectives, vers d'autres contes...

«Le Chaperon, version 2024», Installation de D. Tison



Nouvelle version du Chaperon rouge, avec une pointe d'humour nous le découvrons, les yeux rivés sur son smartphone, ayant peu d'intérêt pour le loup.

Cette installation fait écho aux œuvres précédemment citées, jouant le détournement d'un conte.



«Quand la nature reprend ses droits», C. D'Agui

Raconter une histoire en choisissant ses matériaux. C'est le point commun de ces deux œuvres. L'une montre une branche sur laquelle la mousse recouvre des canettes martelées par le temps, du fer rouillé par les saisons.

Dans la seconde, ce sont des branches qui sortent d'un socle en béton orné de verres comme si l'arbre réclamait un peu eau.



«L'arbre à soif», S. Toutelive

Vers de nouvelles perspectives, vers d'autres contes...

Avec les élèves

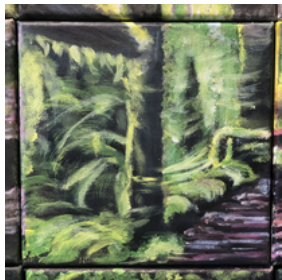
La peinture de C. Merry et C. Pic peut faire l'objet d'un travail autour du paysage dans lequel nous perdons nos repères.

Le principe du cadavre exquis peut être une contrainte intéressante pour construire un espace déstructuré.

Par petits groupes, sur un papier plié chaque élève représente une partie d'un paysage, sans connaître le travail de ses camarades. Ainsi une fois le travail terminé, tous pourront découvrir l'image dans son ensemble. L'assemblage de chaque partie sera le résultat du hasard...

Tout peut arriver !

Pourquoi pas commencer avec un des carrés de la peinture de Merry et Pic...



Les esprits de la forêt

Un travail autour du volume, de l'équilibre, de l'assemblage. Ici la figure du totem peut être évoquée en relation avec les sculptures de C. Cousyn.

À vous de choisir vos matériaux !

En écho aux œuvres de Toutelive et de C. D'Agui, une histoire peut être contée avec la combinaison d'éléments naturels et d'éléments de rebut de notre société de consommation.

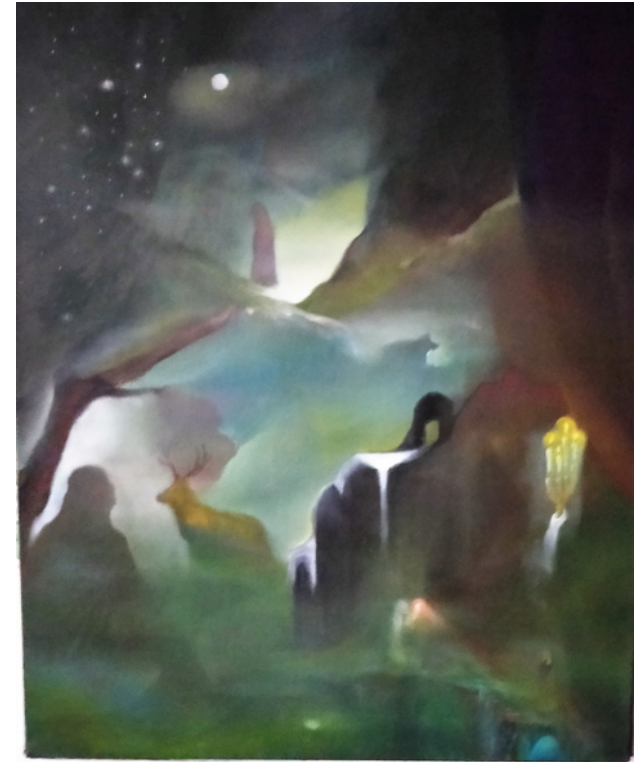
Dossier pédagogique – LA FORÊT DES CONTES –

Vers de nouvelles perspectives, dans la couleur des contes...

«Reine des neiges», T. Winum



Une image pour un instant – celui où la reine des neiges recouvre de glace un personnage du conte. Le peintre crée un jeu de regard, la glace personnifiée dans la transparence de la couleur blanche envahit sous nos yeux le personnage qui fixe notre regard.



Evocation de la nature et des contes, N. Santamaria

Dans cette peinture, il s'agit davantage d'évoquer les contes que de le raconter. La peintre crée une ambiance feutrée où les silhouettes de personnages, d'animaux se fondent dans le paysage.

Avec les élèves

La peinture de T. Winum, celles de N. Santatamaria peuvent donner lieu à un travail sur la couleur. Faire entrer les élèves dans les sensations colorées pour créer des ambiances, pour exprimer les émotions. Celles qu'expriment les personnages des contes, mais aussi celles que nous ressentons à la lecture d'une histoire.

Dossier pédagogique – LA FORÊT DES CONTES -

Faisons une pause dans l'arbre cabane pour parler, dessiner, écrire... Racontez vos histoires...

«L'arbre à palabre», P. Scardina et C. Escatafal

Nous l'avions entrevue d'en haut...une cabane ? Un arbre ?

Des inscriptions sur ses racines : « Je crois aussi que vous avez rencontré le roi des arbres, Mei, et le rencontrer est un signe de chance... »

Faisons comme Mei, et glissons nous dans cet arbre. Prenons le temps de raconter une histoire, la dessiner, l'écrire puis transformer notre feuille de papier en feuille d'arbre.



«Le Parl'Arbre», Atelier Tricote ta rue

Au sous sol, l'exposition continue avec le Parl'Arbre, réalisé par l'atelier « Tricote ta rue ».

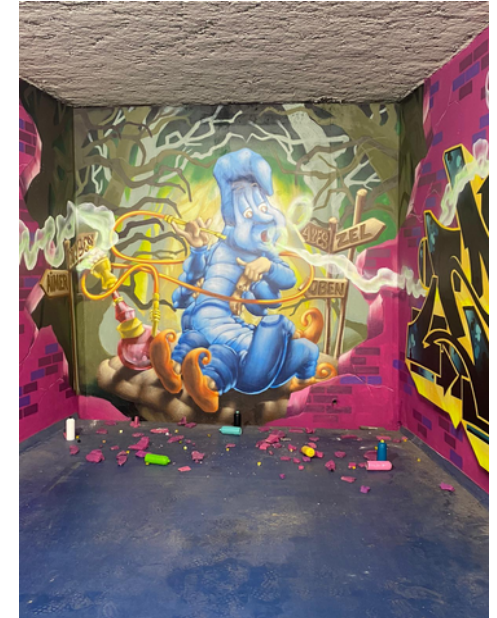
C'est sur cet arbre que vous pourrez accrocher votre feuille. Votre texte sera lu lors d'une performance durant la soirée de clôture de l'exposition.

Aussi dense qu'une forêt, l'exposition investit le parking du théâtre en éclatant les murs...

«Wanderland Street», Abes, Aimer, Oben, Zel

Dans ce box, les personnages du conte d'Alice au pays des merveilles explosent les murs.

La mise en scène - des bombes de peintures roses au sol - rappelle les briques du mur. Nous voilà face à la chenille, prête à nous transformer !



Dans la forêt, les racines des arbres

Pêle mêle dans les racines du théâtre

«La forêt des contes mexicains», E. Bianchi et P. Martin



Dans l'obscurité de cette salle, nous sont présentées 3 vidéos sur les contes mexicains.

Vous verrez s'animer la danse du scarabée racontant la chanson « la cucaracha ».

La légende de la naissance de Mexico, la figure de la Malinche.

Ces trois histoires ont été réalisées et mises en scène par les artistes et des élèves du collège et lycée Stanislas de St Raphaël



«Alice, Le Petit Prince et Le Grand Méchant Loup», RDSC Collective



Cette œuvre réunit plusieurs personnages de contes.... Que peut-il se passer lorsqu'Alice rencontre le grand méchant loup....

Dans des couleurs vives, mêlant peinture et relief, l'image redistribue les cartes des histoires à la façon des fan – fictions.

Pêle mêle dans les racines du théâtre

«Perdus dans la forêt»,
G.Parlato



«Vils», A. Elien

Ces deux œuvres jouent du détournement de contes et de leurs personnages. Agrandissez l'image et vous découvrirez Blanche Neige dans les bras de Batman lui demandant de se taire. A. Elien s'est intéressée au conte d'Hansel et Gretel. L'image découpée en différents plans qui rappellent la scène de théâtre questionne le rôle du méchant dans les contes. Que deviennent Hansel et Gretel dans leur gourmandise ?



«La Belle», R. Kannengieser

De retour au rez de chaussée, Les arbres en équilibre....



«Les larcins cachés des voleurs d'Ali Baba», D. Gridel

Disposés en file indienne sur la banque d'accueil du rez de chaussée, voici les 40 arbres de D. Gridel. Il met en scène le conte d'Ali Baba et les 40 voleurs. 40 arbres pour 40 voleurs. Chaque arbre, fait de pinceaux, de baguettes chinoises est basé sur le principe de la tenségrité. Le fil qui relie les baguettes permet un équilibre qui peut être remodelé à loisir.



L'exposition, à l'image d'une forêt, est très dense.
Nous vous avons présenté un maximum d'oeuvres... d'autres restent encore à découvrir !

Dossier pédagogique – LA FORÊT DES CONTES –



Nous voici de nouveau à la lisière de la forêt des contes, suivant doucement le fil racine de l'imaginaire au réel, du réel à l'imaginaire.

« ... IL n'a pas de début pas de fin. Au bout d'une branche, il y a toujours une autre branche et des feuilles, beaucoup de feuilles... »

Claude Ponti

Remercions l'équipe du théâtre LE FORUM pour l'ouverture du théâtre aux arts plastiques et le GRAAL pour oser transformer tous les espaces de la ville en lieux d'exposition.

Pour organiser vos visites scolaires

renseignements et inscriptions auprès de Lucie Lavernhe responsable de l'E.A.C.

l.lavernhe@theatre-le-forum.fr

**Ouverture du Théâtre Le Forum - du mardi au samedi
de 12h30 à 18h30**